


מדריך למשתמש של Dell Latitude E6320




דגם תקינה P12S
סוג תקינה P12S001

הערות, התראות ואזהרות

 הערה:

"הערה" מציינת מידע חשוב המסייע להשתמש במחשב ביתר יעילות.

 התראה:

"התראה" מציינת נזק אפשרי לחומרה או אובדן נתונים, במקרה של אי ציות להוראות..

 אזהרה:

"אזהרה" מציינת אפשרות של נזק לרכוש, פגיעה גופנית או מוות.

המידע בפרסום זה עשוי להשתנות ללא הודעה.

© 2011 Dell Inc. כל הזכויות שמורות.

חל איסור מוחלט על העתקה מכל סוג של חומרים אלה ללא הרשאה בכתב מ-Dell Inc.

סימנים מסחריים שבשימוש בטקסט זה: Dell™, Dell Precision™, Precision ON™, ExpressCharge™, Latitude™, Latitude ON™, OptiPlex™, Vostro™ ו-Wi-Fi Catcher™ הם סימנים מסחריים של Dell Inc. Intel® Corporation בארה"ב ובמדינות אחרות. AMD® הוא סימן מסחרי רשום ו-AMD Phenom™, AMD Opteron™, AMD Sempron™, AMD Athlon™ ו-ATI Radeon™ הם סימנים מסחריים של ATI FirePro™ ו-ATI FirePro™ הם סימנים מסחריים של Advanced Micro Devices, Inc. Office Outlook® הם סימנים מסחריים או סימנים מסחריים רשומים של Microsoft Corporation בארצות הברית ו/או במדינות אחרות. Blu-ray Disc Association (BDA) הוא סימן מסחרי בבעלות Blu-ray Disc Association (BDA) וניתן ברשיון לשימוש על תקליטורים ונגנים. המילה Bluetooth® היא סימן מסחרי רשום בבעלות SIG, Inc Bluetooth® וכל שימוש של סימן על-ידי Dell Inc נעשה ברשיון. Wi-Fi® הוא סימן מסחרי רשום של Wireless Ethernet Compatibility Alliance, Inc.

ייתכן שייעשה שימוש בסימנים מסחריים ובשמות מסחריים אחרים בפרסום זה כדי להתייחס לישויות הטוענות לבעלות על הסימנים והשמות, או למוצרים שלהן. Dell Inc מוותרת על כל חלק קנייני בסימנים מסחריים ושמות מסחריים פרט לאלה שבבעלותה.

07 – 2011

Rev. A00

תוכן עניינים

2.....הערות, התראות ואזהרות

9.....פרק 1: טיפול במחשב

9..... לפני עבודה בתוך גוף המחשב

10..... כלים מומלצים

11..... כיבוי המחשב

11..... לאחר עבודה בתוך גוף המחשב

13.....פרק 2: כרטיס ExpressCard

13.....ExpressCard הסרת כרטיס ה-

13.....ExpressCard התקנת כרטיס ה-

15.....פרק 3: כרטיס (SD) Secure Digital

15..... (SD) Secure Digital הסרת כרטיס ה-

15..... (SD) Secure Digital התקנת כרטיס ה-

17.....פרק 4: סוללה

17..... הסרת הסוללה

17..... התקנת הסוללה

19.....פרק 5: כרטיס (SIM) Subscriber Identity Module

19..... (SIM) Subscriber Identity Module הסרת כרטיס ה-

20..... (SIM) Subscriber Identity Module התקנת כרטיס ה-

21.....פרק 6: כונן קשיח

21..... הסרת הכונן הקשיח

22..... התקנת הכונן הקשיח

23.....פרק 7: כונן אופטי

23..... הסרת הכונן האופטי

25..... התקנת הכונן האופטי

פרק 8: כיסוי הבסיס..... 27

27..... הסרת כיסוי הבסיס

28..... התקנת כיסוי הבסיס

פרק 9: כרטיס זיכרון..... 29

29..... הסרת הזיכרון

30..... התקנת הזיכרון

פרק 10: סוללת מטבע..... 31

31..... הסרת סוללת המטבע

32..... התקנת סוללת המטבע

פרק 11: כרטיס רשת תקשורת מקומית אלחוטית (WLAN)..... 33

33..... (WLAN) הסרת כרטיס רשת התקשורת המקומית האלחוטית

34..... (WLAN) התקנת כרטיס רשת התקשורת המקומית האלחוטית

פרק 12: כרטיס רשת תקשורת מרחבית אלחוטית (WWAN)..... 35

35..... (WWAN) הסרת כרטיס רשת התקשורת המרחבית האלחוטית

36..... (WWAN) התקנת כרטיס רשת התקשורת המרחבית האלחוטית

פרק 13: מסגרת המקלדת..... 37

37..... הסרת מסגרת המקלדת

38..... התקנת מסגרת המקלדת

פרק 14: מקלדת..... 39

39..... הסרת המקלדת

41..... התקנת המקלדת

פרק 15: משענת כף היד..... 43

43..... הסרת מכלול משענת כף היד

45..... התקנת מכלול משענת כף היד

47.....Bluetooth 16: כרטיס

47.....Bluetooth הסרת כרטיס ה-

48.....Bluetooth התקנת כרטיס ה-

49.....LED 17: לוח

49.....LED הסרת לוח ה-

51.....LED התקנת לוח ה-

53.....קורא כרטיס חכם 18: קורא כרטיס חכם

53..... הסרת קורא הכרטיס החכם

55..... התקנת קורא הכרטיס החכם

57.....לוח המדיה 19: לוח מדיה

57..... הסרת לוח המדיה

59..... התקנת לוח המדיה

61.....ציירי הצג 20: צירי הצג

61..... הסרת הכיסויים של צירי הצג

62..... התקנת הכיסויים של צירי הצג

63.....מכלול הצג 21: מכלול הצג

63..... הסרת מכלול הצג

67..... התקנת מכלול הצג

69.....לוח המערכת 22: לוח מערכת

69..... הסרת לוח המערכת

72..... התקנת לוח המערכת

73.....גוף קירור 23: גוף קירור

73..... הסרת מכלול גוף הקירור

75..... התקנת מכלול גוף הקירור

77.....לוח קלט/פלט 24: לוח קלט/פלט

77..... הסרת לוח הקלט/פלט

79.....	התקנת לוח הקלט/פלט
81.....	פרק 25: רמקול
81.....	הסרת הרמקולים
83.....	התקנת הרמקולים
85.....	פרק 26: יציאת DC-In
85.....	הסרת יציאת ה-DC-In
87.....	התקנת יציאת ה-DC-in
89.....	פרק 27: מסגרת הצג
89.....	הסרת מסגרת הצג
90.....	התקנת מסגרת הצג
91.....	פרק 28: לוח הצג
91.....	הסרת לוח הצג
92.....	התקנת לוח הצג
93.....	פרק 29: מצלמה
93.....	הסרת המצלמה
94.....	התקנת המצלמה
95.....	פרק 30: מפרט
95.....	מפרט טכני
101.....	פרק 31: הגדרת מערכת
101.....	סקירה כללית
101.....	כניסה להגדרת המערכת
101.....	אפשרויות התפריט System Setup (הגדרת המערכת)
113.....	פרק 32: אבחון
113.....	נוריות מצב התקנים
113.....	נוריות מצב סוללה
113.....	קודי שגיאה של נוריות

פרק 33: פנייה אל Dell 115

115 Dell פנייה אל

לפני עבודה בתוך גוף המחשב

פעל לפי הנחיות הבטיחות הבאות כדי לסייע בהגנה על המחשב מפני נזק אפשרי וכדי לסייע בהבטחת בטיחותך האישית. אלא אם צוין אחרת, כל הליך מניח שמתקיימים התנאים הבאים:

- ביצעת את הפעולות המפורטות בסעיף 'עבודה בתוך גוף המחשב'.
- קראת את הוראות הבטיחות המצורפות למחשב.
- רכיב ניתן להחלפה או - אם נרכש בנפרד - להתקנה על ידי ביצוע הליך ההסרה בסדר הפוך.

אזהרה:



לפני עבודה בתוך גוף המחשב, קרא את הוראות הבטיחות שנלוות למחשב. לקבלת מידע נוסף על נוהלי הבטיחות המומלצים, עיין ב-Regulatory Compliance Homepage באתר www.dell.com/regulatory_compliance.

התראה:



ישנם תיקונים רבים שרק טכנאי שירות מוסמך יכול לבצע. עליך לבצע פתרון בעיות ותיקונים פשוטים בלבד כפי שמתיר תיעוד המוצר, או בהתאם להנחיות של השירות המקוון או השירות הטלפוני ושל צוות התמיכה. האחריות אינה מכסה נזק שייגרם עקב טיפול שאינו מאושר על-ידי Dell. קרא את הוראות הבטיחות המפורטות שצורפו למוצר ופעל על-פיהן.

התראה:



כדי למנוע פריקה אלקטרוסטטית, פרוק מעצמך חשמל סטטי באמצעות רצועת הארקה לפרק היד או נגיעה במשטח מתכת לא צבוע, כגון מחבר בגב המחשב.

התראה:



טפל ברכיבים ובכרטיסים בזהירות. אל תיגע ברכיבים או במגעים בכרטיס. החזק כרטיס בשוליו או בתושבת ההרכבה ממתכת. יש לאחוז ברכיבים כגון מעבד בקצוות ולא בפנינים.

התראה:



בעת ניתוק כבל, יש למשוך את המחבר או את לשונית המשיכה שלו ולא את הכבל עצמו. כבלים מסוימים מצוידים במחברים עם לשוניות נעילה; בעת ניתוק כבל מסוג זה, לחץ על לשוניות הנעילה לפני ניתוק הכבל. בעת הפרדת מחברים, החזק אותם ישר כדי למנוע כיפוף של הפינים שלהם. נוסף על כך, לפני חיבור כבל, ודא ששני המחברים מכוונים ומיושרים כהלכה.

הערה:



צבעי המחשב ורכיבים מסוימים עשויים להיראות שונה מכפי שהם מופיעים במסמך זה.

כדי למנוע נזק למחשב, בצע את השלבים הבאים לפני תחילת העבודה בתוך גוף המחשב.

1. רוא שמשטח העבודה שטוח ונקי כדי למנוע שריטות על כיסוי המחשב.
2. כבה את המחשב (ראה כיבוי המחשב).
3. אם המחשב מחובר להתקן עגינה (מעוגן), כגון בסיס מדיה אופציונלי או סוללה, נתק אותו מהתקן העגינה.

התראה: 

כדי לנתק כבל רשת, תחילה נתק את הכבל מהמחשב ולאחר מכן נתק אותו מהתקן הרשת.

4. נתק את כל כבלי הרשת מהמחשב.
5. נתק את המחשב ואת כל ההתקנים המחוברים משקעי החשמל שלהם.
6. סגור את התצוגה והפוך את המחשב על משטח עבודה שטוח.

הערה: 

למניעת נזק ללוח המערכת, עליך להוציא את הסוללה הראשית לפני הטיפול במחשב.

7. הסר את הסוללה הראשית.
8. הפוך את המחשב עם הצד העליון כלפי מעלה.
9. פתח את הצג.
10. לחץ על לחצן ההפעלה כדי להאריק את לוח המערכת.

התראה: 

כדי למנוע התחשמלות, נתק תמיד את המחשב משקע החשמל לפני פתיחת התצוגה.

התראה: 

לפני נגיעה ברכיבים בתוך המחשב, הארק את עצמך על-ידי נגיעה במשטח מתכת לא צבוע, כגון המתכת על גב המחשב. במהלך העבודה, גע מדי פעם במשטח מתכת לא צבוע כדי לפרוק חשמל סטטי, העלול לפגוע ברכיבים פנימיים.

11. הוצא כרטיסי ExpressCards או Smart Cards מהחריצים שלהם.

כלים מומלצים

כדי לבצע את ההליכים המתוארים במסמך זה, ייתכן שתזדקק לכלים הבאים:

- מברג שטוח קטן
- מברג פיליפס #0
- מברג פיליפס #1
- להב חיתוך קטן מפלסטיק
- תקליטור של תוכנית עדכון Flash BIOS


כיבוי המחשב

התראה: 

כדי להימנע מאובדן נתונים, שמור וסגור את כל הקבצים הפתוחים וצא מכל התוכניות הפתוחות לפני כיבוי המחשב.

1. כבה את מערכת ההפעלה:

• ב-Windows Vista:

לחץ על **Start (החל)** , לאחר מכן לחץ על החץ בפינה הימנית התחתונה של תפריט **Start (החלה)** כמוצג להלן ולבסוף לחץ על **Shut Down (כיבוי)**.



• ב-Windows XP:

לחץ על **Start (החל)** → **Turn Off Computer (כיבוי המחשב)** → **Turn Off (כיבוי)**. המחשב יכבה בתום תהליך כיבוי של מערכת ההפעלה.

2. ודא שהמחשב וכל ההתקנים המחוברים כבויים. אם המחשב וההתקנים המחוברים לא נכבו באופן אוטומטי כאשר כיבית את מערכת ההפעלה, לחץ והחזק את לחצן ההפעלה כ-4 שניות כדי לכבות אותם.

לאחר עבודה בתוך גוף המחשב

לאחר השלמת הליכי החלפה, הקפד לחבר התקנים חיצוניים, כרטיסים וכבלים לפני הפעלת המחשב.

התראה: 

כדי שלא לגרום נזק למחשב, השתמש אך ורק בסוללה שנועדה לשימוש במחשב מסוים זה של Dell. אין להשתמש בסוללות המיועדות למחשבי Dell אחרים.

1. חבר את כל ההתקנים החיצוניים, כגון משכפל יציאות, סוללת slice או בסיס מדיה, והחזר למקומם את כל הכרטיסים, כגון ExpressCard.

2. חבר למחשב את כבלי הטלפון או הרשת.

התראה: 

כדי לחבר כבל רשת, תחילה חבר את הכבל להתקן הרשת ולאחר מכן למחשב.

3. חזור את הסוללה למקומה.

4. חבר את המחשב ואת כל ההתקנים המחוברים לשקעי החשמל שלהם.

5. הפעל את המחשב.

2

כרטיס ExpressCard

הסרת כרטיס ה-ExpressCard

1. בצע את הפעולות המפורטות בסעיף לפני העבודה בתוך גוף המחשב.
2. לחץ על כרטיס ה-ExpressCard כלפי פנים כדי לשחררו מהמחשב.



3. החלק את כרטיס ה-ExpressCard אל מחוץ למחשב.



התקנת כרטיס ה-ExpressCard

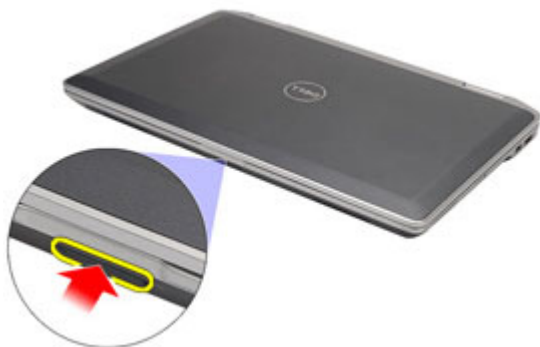
1. החלק את כרטיס ה-ExpressCard לחריץ שלו עד שייכנס למקומו בנקישה.
2. בצע את הפעולות המפורטות בסעיף לאחר העבודה בתוך גוף המחשב.

3

כרטיס (SD) Secure Digital

הסרת כרטיס ה-SD Secure Digital

1. בצע את הפעולות המפורטות בסעיף לפני העבודה בתוך גוף המחשב.
2. לחץ על כרטיס ה-SD כלפי פנים כדי לשחררו מהמחשב.



3. החלק את כרטיס ה-SD אל מחוץ למחשב.



התקנת כרטיס ה-SD Secure Digital

1. החלק את כרטיס ה-SD Secure Digital לחרוץ שלו עד שייכנס למקומו בנקישה.
2. בצע את הפעולות המפורטות בסעיף לאחר העבודה בתוך גוף המחשב.

הסרת הסוללה

1. בצע את הפעולות המפורטות בסעיף לפני העבודה בתוך גוף המחשב.
2. החלק את תפסי הסוללה כדי לשחרר את הסוללה.



3. החלק את הסוללה החוצה והסר אותה מהמחשב.



התקנת הסוללה

1. החלק את הסוללה לחריץ שלה עד שהיא תיכנס למקומה בנקישה.
2. בצע את הפעולות המפורטות בסעיף לאחר העבודה בתוך גוף המחשב.

5

כרטיס Subscriber Identity Module (SIM)

הסרת כרטיס ה-SIM (Subscriber Identity Module)

1. בצע את הפעולות המפורטות בסעיף לפני העבודה בתוך גוף המחשב.
2. הסר את הסוללה.
3. לחץ על כרטיס ה-SIM כלפי פנים כדי לשחררו מהמחשב.



4. החלק את כרטיס ה-SIM אל מחוץ למחשב.



התקנת כרטיס ה-SIM (Subscriber Identity Module)

1. החלק את כרטיס ה-SIM לתוך התא שלו.
2. התקן את הסוללה.
3. בצע את הפעולות המפורטות בסעיף לאחר העבודה בתוך גוף המחשב.

6

כונן קשיח

הסרת הכונן הקשיח

1. בצע את הפעולות המפורטות בסעיף לפני העבודה בתוך גוף המחשב.
2. הסר את הסוללה.
3. הסר את הברגים המהדקים את הכונן הקשיח למחשב.



4. החלק את הכונן הקשיח והוצא אותו מהמחשב.



5. הסר את הברגים שמהדקים את תיבת הכונן הקשיח לכונן הקשיח.



6. משוך והסר את תיבת הכונן הקשיח מהכונן הקשיח.



התקנת הכונן הקשיח

1. הצמד את תיבת הכונן הקשיח לכונן הקשיח.
2. חזק את הברגים כדי להדק את תיבת הכונן הקשיח לכונן הקשיח.
3. החלק את הכונן הקשיח לתוך המחשב.
4. החזר למקומם את הברגים המהדקים את הכונן הקשיח למחשב וחזק אותם.
5. התקן את הסוללה.
6. בצע את הפעולות המפורטות בסעיף לאחר העבודה בתוך גוף המחשב.

כונן אופטי

הסרת הכונן האופטי

1. בצע את הפעולות המפורטות בסעיף לפני העבודה בתוך גוף המחשב.
2. לחץ על תפס הכונן האופטי ושחרר אותו.



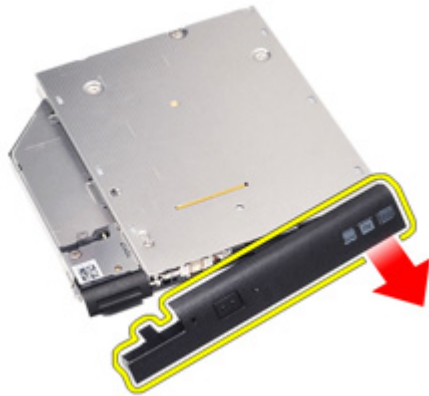
3. משוך את הכונן האופטי והוצא אותו מהמחשב.



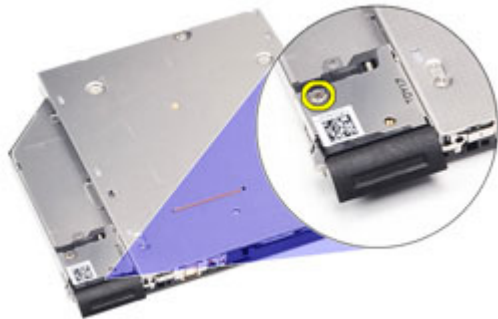
4. משוך את דלת הכונן האופטי מצד אחד כדי לשחררה.



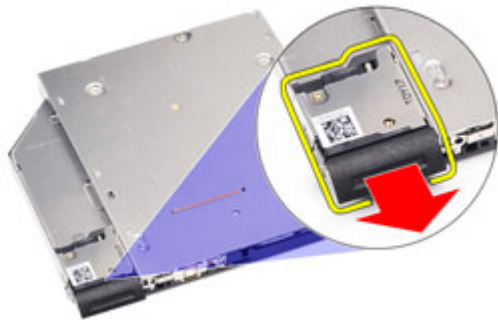
5. משוך את הצד השני של דלת הכונן האופטי כדי לשחרר אותה לחלוטין מהכונן האופטי.



6. הסר את הברז שמהדק את תפס הכונן לכונן האופטי.



7. הסר את תפס הכונן מהכונן האופטי.



8. הסר את הברגים שמהדקים את תושבת תפס הכונן לכונן האופטי.



9. הסר את תושבת תפס הכונן מהכונן האופטי.



התקנת הכונן האופטי

1. הכנס את תושבת תפס הכונן לתוך הכונן האופטי.
2. חזק את הברגים כדי להדק את תושבת תפס הכונן לכונן האופטי.
3. הכנס את תפס הכונן לתוך הכונן האופטי.
4. חזק את הבורג כדי להדק את תפס הכונן לכונן האופטי.
5. דחף את דלת הכונן האופטי כדי להכניס אותה במלואה לתוך כונן האופטי.
6. דחף את דלת הכונן האופטי מהצד השני עד שהיא תיכנס למקומה בנקישה.
7. הכנס את הכונן האופטי בעזרת תפס הכונן.
8. דחף את תפס הכונן כדי להדק אותו לחריץ שלו.
9. בצע את הפעולות המפורטות בסעיף *לאחר העבודה בתוך גוף המחשב*.

הסרת כיסוי הבסיס

1. בצע את הפעולות המפורטות בסעיף לפני העבודה בתוך גוף המחשב.
2. הסר את הסוללה.
3. הסר את כרטיס ה-*Secure Digital (SD)*.
4. הסר את הברגים שמהדקים את כיסוי הבסיס למחשב.



5. הרם את כיסוי הבסיס להרחקתו מהמחשב.



התקנת כיסוי הבסיס

1. הנח את כיסוי הבסיס כך שחורי הברגים יהיו מיושרים כהלכה עם המחשב.
2. החזר למקומם את הברגים וחזק אותם כדי להדק את כיסוי הבסיס למחשב.
3. התקן את כרטיס ה-*Secure Digital (SD)*.
4. בצע את הפעולות המפורטות בסעיף *לאחר העבודה בתוך גוף המחשב*.

כרטיס זיכרון

הסרת הזיכרון

1. בצע את הפעולות המפורטות בסעיף לפני העבודה בתוך גוף המחשב.
2. הסר את הסוללה.
3. הסר את כרטיס ה-*Secure Digital (SD)*.
4. הסר את כיסוי הבסיס.
5. שחרר את התפסים ממודול הזיכרון עד שהוא יישלף ממקומו.



6. הסר את מודול הזיכרון מהמחשב.



התקנת הזיכרון

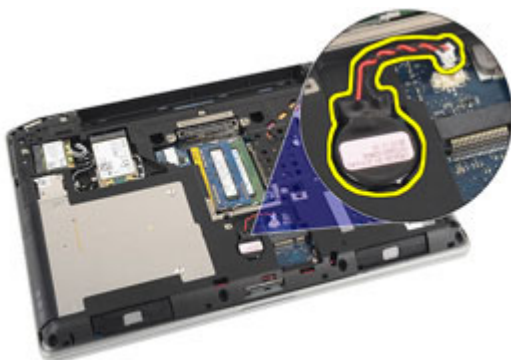
1. הכנס את מודול הזיכרון לתוך חריץ הזיכרון.
2. לחץ על התפסים כדי להדק את מודול הזיכרון ללוח המערכת.
3. התקן את כיוסי הבסיס.
4. התקן את כרטיס ה-*Secure Digital (SD)*.
5. התקן את הסוללה.
6. בצע את הפעולות המפורטות בסעיף לאחר העבודה בתוך גוף המחשב.

הסרת סוללת המטבע

1. בצע את הפעולות המפורטות בסעיף לפני העבודה בתוך גוף המחשב.
2. הסר את הסוללה.
3. הסר את כרטיס ה-*Secure Digital (SD)*.
4. הסר את כיסוי הבסיס.
5. נתק את כבל סוללת המטבע מלוח המערכת.



6. שחרר את סוללת המטבע והסר אותה מהמחשב.



התקנת סוללת המטבע

1. הנח את סוללת המטבע במקומה.
2. חבר את כבל סוללת המטבע אל לוח המערכת.
3. התקן את כיוסי הבסיס.
4. התקן את כרטיס ה-*Secure Digital (SD)*.
5. התקן את הסוללה.
6. בצע את הפעולות המפורטות בסעיף לאחר העבודה בתוך גוף המחשב.

כרטיס רשת תקשורת מקומית האלחוטית (WLAN))

הסרת כרטיס רשת התקשורת המקומית האלחוטית (WLAN)

1. בצע את הפעולות המפורטות בסעיף לפני העבודה בתוך גוף המחשב.
2. הסר את הסוללה.
3. הסר את כרטיס ה-*Secure Digital (SD)*.
4. הסר את כיסוי הבסיס.
5. נתק את כבלי האנטנה מכרטיס ה-WLAN.



6. הסר את הבורג שמהדק את כרטיס ה-WLAN אל המחשב.



7. הסר את כרטיס ה-WLAN מהחריץ שלו בלוח המערכת.



התקנת כרטיס רשת התקשורת המקומית האלחוטית (WLAN)

1. הכנס את כרטיס ה-WLAN לתוך המחבר שלו בזווית של 45 מעלות.
2. החזר למקומו את הבורג שמהדק את כרטיס ה-WLAN למחשב וחזק אותו.
3. חבר את כבלי האנטנה על-פי קוד הצבעים שבכרטיס ה-WLAN.
4. התקן את כיסוי הבסיס.
5. התקן את כרטיס ה-*Secure Digital (SD)*.
6. התקן את הסוללה.
7. בצע את הפעולות המפורטות בסעיף לאחר העבודה בתוך גוף המחשב.

כרטיס רשת תקשורת מרחבית אלחוטית ((WWAN)

הסרת כרטיס רשת התקשורת המרחבית האלחוטית (WWAN)

1. בצע את הפעולות המפורטות בסעיף לפני העבודה בתוך גוף המחשב.
2. הסר את הסוללה.
3. הסר את כרטיס ה-*Secure Digital (SD)*.
4. הסר את כיסוי הבסיס.
5. נתק את כבלי האנטנה מכרטיס ה-WAN.



6. הסר את הבורג שמהדק את כרטיס ה-WWAN אל המחשב.



7. הסר את כרטיס ה-WWAN מהמחשב.



התקנת כרטיס רשת התקשורת המרחבית האלחוטית (WWAN)

1. הכנס את כרטיס ה-WWAN לתוך המחבר שלו בזווית של 45 מעלות.
2. החזור למקומו את הבורג וחזק אותו כדי להדק את כרטיס ה-WWAN למחשב.
3. חבר את כבלי האנטנה על-פי קוד הצבעים שבכרטיס ה-WLAN.
4. התקן את כיסוי הבסיס.
5. התקן את כרטיס ה-*Secure Digital (SD)*.
6. התקן את הסוללה.
7. בצע את הפעולות המפורטות בסעיף לאחר העבודה בתוך גוף המחשב.

הסרת מסגרת המקלדת

1. בצע את הפעולות המפורטות בסעיף לפני העבודה בתוך גוף המחשב.
2. השתמש בלהב פלסטיק כדי להרים את מסגרת המקלדת ולשחררה מהמחשב.



3. הרים את מסגרת המקלדת כדי לשחרר את הלשוניות והסר אותה מהמחשב.



התקנת מסגרת המקלדת

1. ישר את מסגרת המקלדת עם המקלדת והכנס אותה למקומה עד להישמע נקישה.
2. בצע את הפעולות המפורטות בסעיף *לאחר העבודה בתוך גוף המחשב*.

הסרת המקלדת

1. בצע את הפעולות המפורטות בסעיף לפני העבודה בתוך גוף המחשב.
2. הסר את הסוללה.
3. הסר את מסגרת המקלדת.
4. הסר את הברגים שמהדקים את המקלדת למחשב.



5. הסר את הברגים שמהדקים את המקלדת למכלול משענת כף היד.



6. הפוך את המקלדת והשען אותה לעבר הצג.



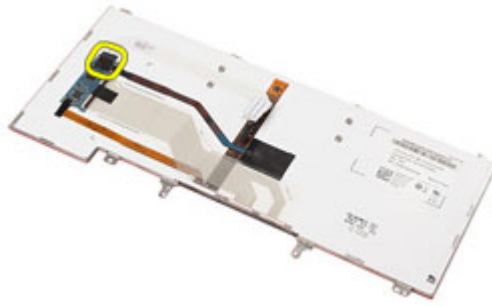
7. הרם את התפס כדי לשחרר את כבל המקלדת ונתק אותו מהמחשב.



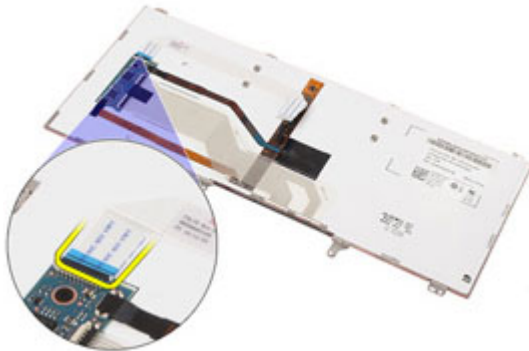
8. הסר את המקלדת מהמחשב.



9. הסר מהמקלדת את הסרט המהדק את כבל המקלדת.



10. נחק והסר את כבל המקלדת מהמקלדת.



התקנת המקלדת

1. חבר את כבל המקלדת והדק אותו למקלדת בעזרת הסרט.
2. חבר את כבל המקלדת למחבר שלו בלוח המערכת.
3. הפוך את המקלדת והשען אותה על משענת כף היד.
4. חזור למקומם את הברגים וחזק אותם כדי להדק את המקלדת למכלול משענת כף היד.
5. חזור למקומם את הברגים וחזק אותם כדי להדק את המקלדת למחשב.
6. התקן את הסוללה.
7. התקן את מסגרת המקלדת.
8. בצע את הפעולות המפורטות בסעיף לאחר העבודה בתוך גוף המחשב.

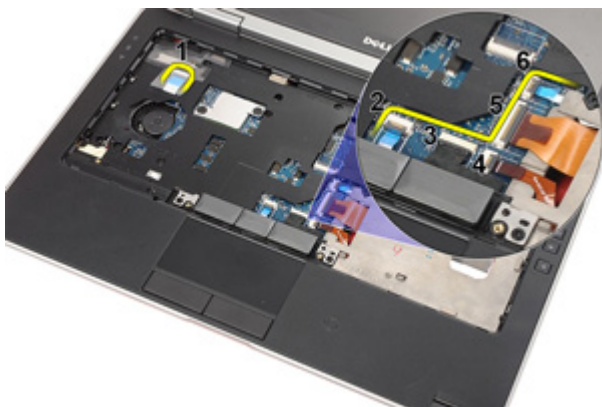
הסרת מכלול משענת כף היד

1. בצע את הפעולות המפורטות בסעיף לפני העבודה בתוך גוף המחשב.
2. הסר את הסוללה.
3. הסר את כרטיס ה-*Secure Digital (SD)*.
4. הסר את הכונן האופטי.
5. הסר את כיסוי הבסיס.
6. הסר את כרטיס ה-*ExpressCard*.
7. הסר את הכונן הקשיח.
8. הסר את מסגרת המקלדת.
9. הסר את המקלדת.
10. הסר את הברגים המהדקים את מכלול משענת כף היד אל המחשב.

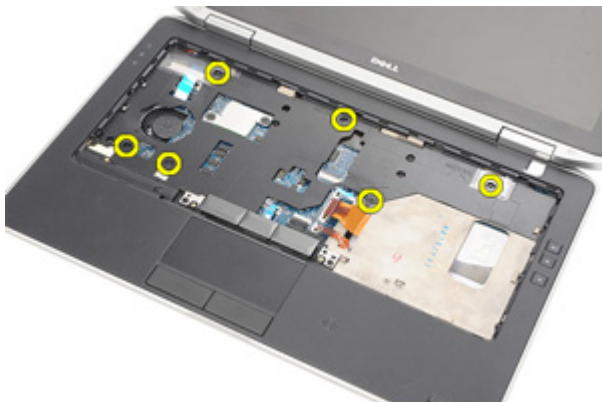


11. הפוך את המחשב ונתק את הכבלים הבאים מלוח המערכת:

- לוח LED
- משטח מגע
- Bluetooth
- קורא כרטיסים חכמים ללא מגע
- כרטיס *ExpressCard*
- קורא טביעות אצבעות



12. הסר את הברגים כדי לשחרר את מכלול משענת כף היד מלוח המערכת.



13. הרם את מכלול משענת כף היד לאורך השוליים כדי לשחרר את הלשוניות והסר אותו מהמחשב.



התקנת מכלול משענת כף היד

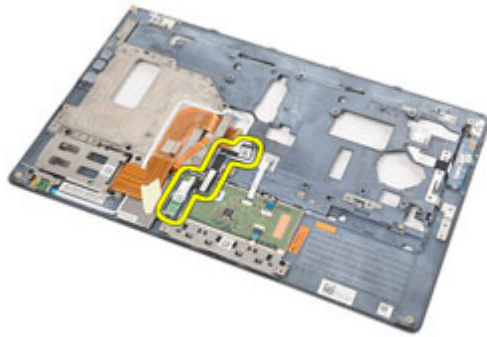
1. ישר את מכלול משענת כף היד עם המחשב והכנס אותו למקומו עד שתישמע נקישה.
2. החזור למקומם את הברגים וחזק אותם כדי להדק את מכלול משענת כף היד ללוח המערכת.
3. חבר את הכבלים הבאים ללוח המערכת:
 - לוח LED
 - משטח מגע
 - Bluetooth
 - קורא כרטיסים חכמים ללא מגע
 - Express Card
 - קורא טביעות אצבעות
4. החזור למקומם את הברגים וחזק אותם כדי להדק את מכלול משענת כף היד למחשב.
5. התקן את המקלדת.
6. התקן את מסגרת המקלדת.
7. התקן את הכונן הקשיח.
8. התקן את כרטיס ה-ExpressCard.
9. התקן את כיוסי הבסיס.
10. התקן את הכונן האופטי.
11. התקן את כרטיס ה-*Secure Digital (SD)*.
12. התקן את הסוללה.
13. בצע את הפעולות המפורטות בסעיף לאחר העבודה בתוך גוף המחשב.

הסרת כרטיס ה-Bluetooth

1. בצע את הפעולות המפורטות בסעיף לפני העבודה בתוך גוף המחשב.
2. הסר את הסוללה.
3. הסר את כרטיס ה-*Secure Digital (SD)*.
4. הסר את הכונן האופטי.
5. הסר את כיסוי הבסיס.
6. הסר את כרטיס ה-*ExpressCard*.
7. הסר את הכונן הקשיח.
8. הסר את מסגרת המקלדת.
9. הסר את המקלדת.
10. הסר את מכלול משענת כף היד.
11. הסר את הברגים שמהדקים את כרטיס ה-Bluetooth למכלול משענת כף היד.



12. הסר את כרטיס ה-Bluetooth ממכלול משענת כף היד.



13. שחרר והסר את כבל ה-Bluetooth מכרטיס ה-Bluetooth.

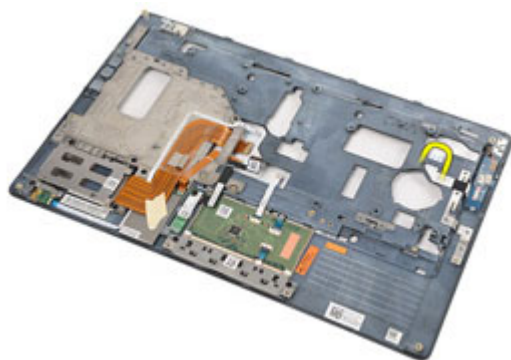


התקנת כרטיס ה-Bluetooth

1. חבר את כבל ה-Bluetooth לכרטיס ה-Bluetooth.
2. הנח את כרטיס ה-Bluetooth על מכלול משענת כף היד.
3. החזר למקומו את הבורג וחזק אותו כדי להדק את כרטיס ה-Bluetooth למכלול משענת כף היד.
4. התקן את מכלול משענת כף היד.
5. התקן את המקלדת.
6. התקן את מסגרת המקלדת.
7. התקן את הכונן הקשיח.
8. התקן את כרטיס ה-ExpressCard.
9. התקן את כיסוי הבסיס.
10. התקן את הכונן האופטי.
11. התקן את כרטיס ה-*Secure Digital (SD)*.
12. התקן את הסוללה.
13. בצע את הפעולות המפורטות בסעיף לאחר העבודה בתוך גוף המחשב.

הסרת לוח ה-LED

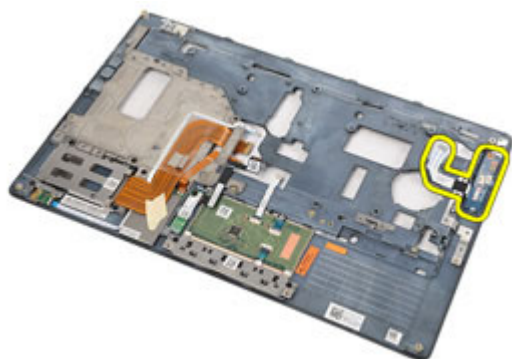
1. בצע את הפעולות המפורטות בסעיף לפני העבודה בתוך גוף המחשב.
2. הסר את הסוללה.
3. הסר את כרטיס ה-*Secure Digital (SD)*.
4. הסר את הכונן האופטי.
5. הסר את כיסוי הבסיס.
6. הסר את כרטיס ה-*ExpressCard*.
7. הסר את הכונן הקשיח.
8. הסר את מסגרת המקלדת.
9. הסר את המקלדת.
10. הסר את מכלול משענת כף היד.
11. שחרר את כבל לוח ה-LED מתעלת הניתוב.



12. הסר את הבורג שמהדק את לוח ה-LED למכלול משענת כף היד.



13. הסר את לוח ה-LED ממכלול משענת כף היד.



התקנת לוח ה-LED

1. יישר את לוח ה-LED על משענת כף היד.
2. החזר למקומו את הבורג המהדק את לוח ה-LED למשענת כף היד וחזק אותו.
3. נתב את כבל לוח ה-LED למקומו המקורי.
4. התקן את מכלול משענת כף היד.
5. התקן את המקלדת.
6. התקן את מסגרת המקלדת.
7. התקן את הכונן הקשיח.
8. התקן את כרטיס ה-ExpressCard.
9. התקן את כיוסי הבסיס.
10. התקן את הכונן האופטי.
11. התקן את כרטיס ה-*Secure Digital (SD)*.
12. התקן את הסוללה.
13. בצע את הפעולות המפורטות בסעיף לאחר העבודה בתוך גוף המחשב.

קורא כרטיס חכם

הסרת קורא הכרטיס החכם

1. בצע את הפעולות המפורטות בסעיף לפני העבודה בתוך גוף המחשב.
2. הסר את הסוללה.
3. הסר את כרטיס ה-*Secure Digital (SD)*.
4. הסר את הכונן האופטי.
5. הסר את כיסוי הבסיס.
6. הסר את כרטיס ה-*ExpressCard*.
7. הסר את הכונן הקשיח.
8. הסר את מסגרת המקלדת.
9. הסר את המקלדת.
10. הסר את מכלול משענת כף היד.
11. נתק את כבל קורא הכרטיס החכם מלוח המערכת.



12. הסר את הברגים שמהדקים את לוח קורא הכרטיס החכם למחשב.



13. הרם את קורא הכרטיס החכם והסר אותו מהמחשב.



התקנת קורא הכרטיס החכם

1. הנח את קורא הכרטיס החכם במקומו המקורי במחשב.
2. החזור למקומם את הברגים וחזק אותם כדי להדק את קורא הכרטיס החכם למחשב.
3. חבר את כבל קורא הכרטיס החכם ללוח המערכת.
4. החזור למקומם את הברגים וחזק אותם כדי להדק את מכלול משענת כף היד למחשב.
5. התקן את מכלול משענת כף היד.
6. התקן את המקלדת.
7. התקן את מסגרת המקלדת.
8. התקן את הכונן הקשיח.
9. התקן את כרטיס ה-ExpressCard.
10. התקן את כיווי הבטיס.
11. התקן את הכונן האופטי.
12. התקן את כרטיס ה-(SD) Secure Digital.
13. התקן את הסוללה.
14. בצע את הפעולות המפורטות בסעיף לאחר העבודה בתוך גוף המחשב.

הסרת לוח המדיה

1. בצע את הפעולות המפורטות בסעיף לפני העבודה בתוך גוף המחשב.
2. הסר את הסוללה.
3. הסר את כרטיס ה-*Secure Digital (SD)*.
4. הסר את הכונן האופטי.
5. הסר את כיסוי הבסיס.
6. הסר את כרטיס ה-*ExpressCard*.
7. הסר את הכונן הקשיח.
8. הסר את מסגרת המקלדת.
9. הסר את המקלדת.
10. הסר את מכלול משענת כף היד.
11. נתק את כבל לוח המדיה מלוח המערכת.



12. הסר את הברגים שמהדקים את לוח המדיה למחשב.



13. הסר את לוח המדיה מהמחשב.



התקנת לוח המדיה

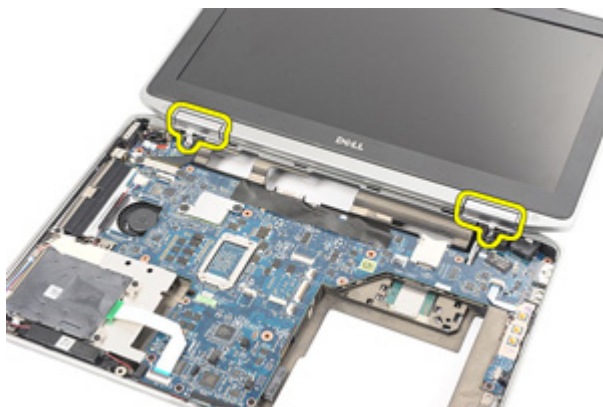
1. יישר את לוח המדיה במקומו המקורי במחשב.
2. החזר למקומם את הברגים וחזק אותם כדי להדק את לוח המדיה למחשב.
3. חבר את כבל לוח המדיה ללוח המערכת.
4. התקן את מכלול משענת כף היד.
5. התקן את המקלדת.
6. התקן את מסגרת המקלדת.
7. התקן את הכונן הקשיח.
8. התקן את כרטיס ה-ExpressCard.
9. התקן את כיוסי הבסיס.
10. התקן את הכונן האופטי.
11. התקן את כרטיס ה-*Secure Digital (SD)*.
12. התקן את הסוללה.
13. בצע את הפעולות המפורטות בסעיף לאחר העבודה בתוך גוף המחשב.

הסרת הכיסויים של צירי הצג

1. בצע את הפעולות המפורטות בסעיף לפני העבודה בתוך גוף המחשב.
2. הסר את הסוללה.
3. הסר את כרטיס ה-*Secure Digital (SD)*.
4. הסר את הכונן האופטי.
5. הסר את כיסוי הבסיס.
6. הסר את כרטיס ה-*ExpressCard*.
7. הסר את הכונן הקשיח.
8. הסר את מסגרת המקלדת.
9. הסר את המקלדת.
10. הסר את מכלול משענת כף היד.
11. הסר את הברגים המהדקים את כיסויי צירי הצג אל המחשב.



12. הסר את כיסויי צירי הצג מהמחשב.



התקנת הכיסויים של צירי הצג

1. מקם את צירי הצג במקומות המתאימים.
2. החזר למקומם את הברגים וחזק אותם כדי להדק את כיסויי צירי הצג למחשב.
3. התקן את מכלול משענת כף היד.
4. התקן את המקלדת.
5. התקן את מסגרת המקלדת.
6. התקן את הכונן הקשיח.
7. התקן את כרטיס ה-ExpressCard.
8. התקן את כיסוי הבסיס.
9. התקן את הכונן האופטי.
10. התקן את כרטיס ה-SD (Secure Digital).
11. התקן את הסוללה.
12. בצע את הפעולות המפורטות בסעיף לאחר העבודה בתוך גוף המחשב.

הסרת מכלול הצג

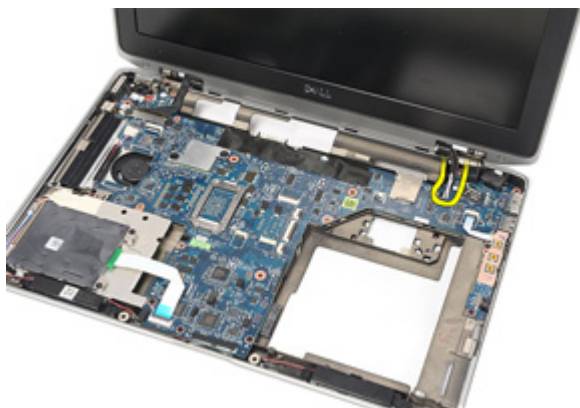
1. בצע את הפעולות המפורטות בסעיף לפני העבודה בתוך גוף המחשב.
2. הסר את הסוללה.
3. הסר את כרטיס ה-*Secure Digital (SD)*.
4. הסר את הכונן האופטי.
5. הסר את כיסוי הבסיס.
6. הסר את כרטיס ה-*ExpressCard*.
7. הסר את הכונן הקשיח.
8. הסר את מסגרת המקלדת.
9. הסר את המקלדת.
10. הסר את מכלול משענת כף היד.
11. הסר את כיסויי צידי הצג.
12. נתק את כבלי האנטנה מהמחשב.



13. הסר את הברגים שמהדקים את מכלול הצג אל המחשב.



14. משוך את כבלי האנטנה והוצא אותם מתעלות הניתוב שלהם.



15. הסר את הברגים שמהדקים את תושבת כבל הצג אל לוח המערכת.



16. הסר את תושבת כבל הצג מהמחשב.



17. משוך את כבל הצג כדי לנתק אותו מלוח המערכת.



18. הסר את הבורג שהדק את מכלול הצג אל המחשב.



19. הסר את מכלול הצג מהמחשב.

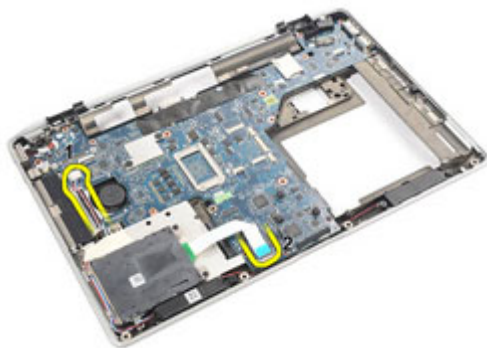


התקנת מכלול הצג

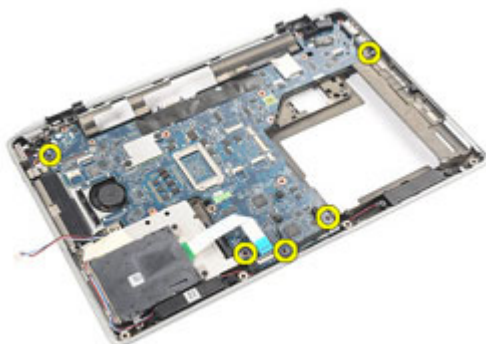
1. יישר את מכלול הצג במקומו המקורי במחשב.
2. החזר למקומו את הבורג וחזק אותו כדי להדק את מכלול הצג למחשב.
3. החזר את כבל הצג למקומו וחבר אותו ללוח המערכת.
4. יישר את תושבת כבל הצג במקומה המקורי.
5. החזר למקומם את הברגים וחזק אותם כדי להדק את תושבת כבל הצג אל לוח המערכת.
6. נתב את כבלי האנטנה דרך לוח המערכת.
7. החזר למקומם את הברגים וחזק אותם כדי להדק את לוח הצג למחשב.
8. נתב את כבלי האנטנה למקומם המקורי.
9. התקן את כיווי צידי הצג.
10. התקן את מכלול משענת כף היד.
11. התקן את המקלדת.
12. התקן את מסגרת המקלדת.
13. התקן את הכונן הקשיח.
14. התקן את כרטיס ה-ExpressCard.
15. התקן את כיווי הבסיס.
16. התקן את הכונן האופטי.
17. התקן את כרטיס ה-(SD) Secure Digital.
18. התקן את הסוללה.
19. בצע את הפעולות המפורטות בסעיף לאחרי העבודה בתוך גוף המחשב.

הסרת לוח המערכת

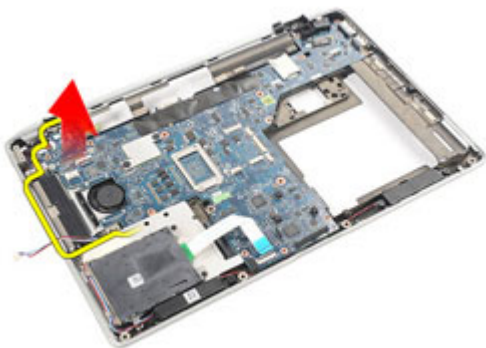
1. בצע את הפעולות המפורטות בסעיף לפני העבודה בתוך גוף המחשב.
2. הסר את הסוללה.
3. הסר את כרטיס ה-*Secure Digital (SD)*.
4. הסר את הכונן האופטי.
5. הסר את כרטיס *Subscriber Identity Module (SIM)*.
6. הסר את כיסוי הבסיס.
7. הסר את כרטיס ה-*ExpressCard*.
8. הסר את הכונן הקשיח.
9. הסר את מסגרת המקלדת.
10. הסר את המקלדת.
11. הסר את כרטיס רשת התקשורת המקומית האלחוטית (*WLAN*).
12. הסר את כרטיס רשת התקשורת המרחבית האלחוטית (*WWAN*).
13. הסר את סוללת המטבע.
14. הסר את לוח המדיה.
15. הסר את מכלול משענת כף היד.
16. הסר את כיסויי צירי הצג.
17. הסר את מכלול הצג.
18. נתק ושחרר את כבלי הכרטיס החכם והרמקולים מלוח המערכת.



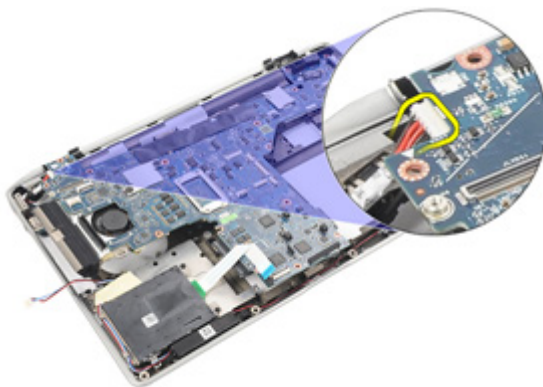
19. הסר את הברגים שמהדקים את לוח המערכת למחשב.



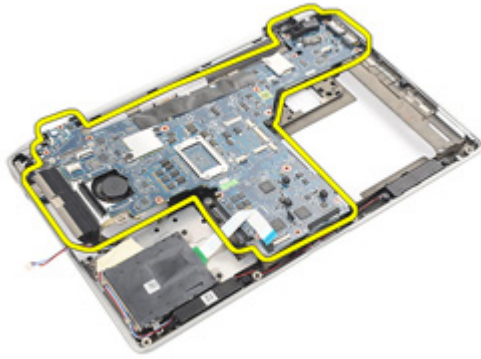
20. הרם את לוח המערכת כדי לאתר את כבל אספקת החשמל.



21. נתק את כבל אספקת החשמל מלוח המערכת.



22. הרם את לוח המערכת והסר אותו מהמחשב.



 הערה:

שלב 23 ו-24 תקפים למחשבים שנמכרו בארה"ב.

23. הפוך את המערכת והסר את הבורג שמהדק את לוח ה-TAA למקומו.



24. הסר את לוח ה-TAA מהמערכת.



התקנת לוח המערכת

1. הנח את לוח ה-TTA במקומו המקורי.

 הערה:

שלב 1 ו-2 תקפים למחשבים שנמכרו בארה"ב.

2. החזר את הבורג למקומו וחזק אותו כדי להדק את לוח ה-TTA למחשב.

3. יישר את לוח המערכת במקומו המקורי במחשב.

4. חבר את כבל אספקת החשמל.

5. החזר למקומם את הברגים וחזק אותם כדי להדק את לוח המערכת למחשב.

6. נתב וחבר את כבלי הכרטיס החכם והרמקולים ללוח המערכת.

7. התקן את מכלול הצג.

8. התקן את כיווי צירי הצג.

9. התקן את מכלול משענת כף היד.

10. התקן את המקלדת.

11. התקן את מסגרת המקלדת.

12. התקן את הכונן הקשיח.

13. התקן את כרטיס ה-ExpressCard.

14. התקן את כיווי הבסיס.

15. התקן את הכונן האופטי.

16. התקן את כרטיס ה-Secure Digital (SD).

17. התקן את הסוללה.

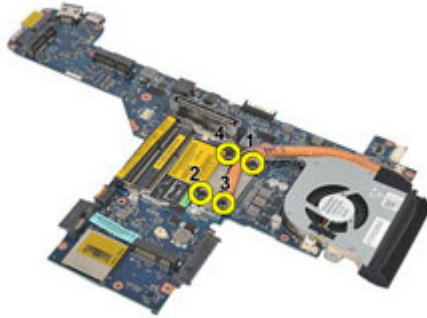
18. בצע את הפעולות המפורטות בסעיף לאחר העבודה בתוך גוף המחשב.

הסרת מכלול גוף הקירור

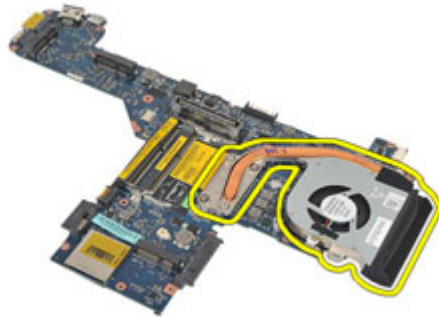
1. בצע את הפעולות המפורטות בסעיף לפני העבודה בתוך גוף המחשב.
2. הסר את הסוללה.
3. הסר את כרטיס ה-*Secure Digital (SD)*.
4. הסר את הכונן האופטי.
5. הסר את כרטיס *Subscriber Identity Module (SIM)*.
6. הסר את כיסוי הבטיס.
7. הסר את כרטיס ה-*ExpressCard*.
8. הסר את הכונן הקשיח.
9. הסר את מסגרת המקלדת.
10. הסר את המקלדת.
11. הסר את כרטיס רשת התקשורת המקומית האלחוטית (*WLAN*).
12. הסר את כרטיס רשת התקשורת המרוחבת האלחוטית (*WWAN*).
13. הסר את סוללת המטבע.
14. הסר את לוח המדיה.
15. הסר את מכלול משענת כף היד.
16. הסר את כיסויי צידי הצג.
17. הסר את מכלול הצג.
18. הסר את לוח המערכת.
19. נתק את כבל גוף הקירור מלוח המערכת.



20. שחרר את הברגים המהדקים את מכלול גוף הקירור ללוח המערכת.



21. הסר את מכלול גוף הקירור מלוח המערכת.



התקנת מכלול גוף הקירור

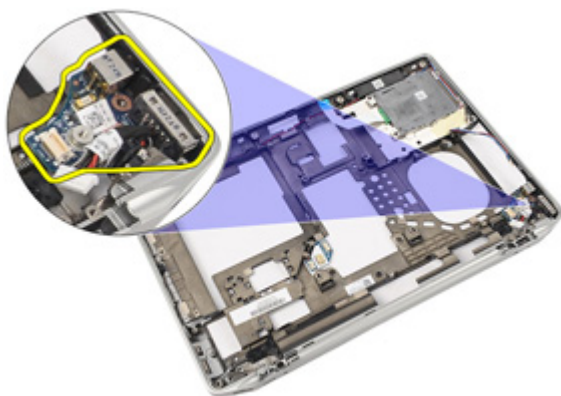
1. יישר את מכלול גוף הקירור במקומו המקורי שבלוח המערכת.
2. חזק את הברגים כדי להדק את מכלול גוף הקירור ללוח המערכת.
3. חבר את כבל גוף הקירור ללוח המערכת.
4. התקן את מכלול גוף הקירור.
5. התקן את מכלול הצג.
6. התקן את כיסויי צירי הצג.
7. התקן את מכלול משענת כף היד.
8. התקן את המקלדת.
9. התקן את מסגרת המקלדת.
10. התקן את הכונן הקשיח.
11. התקן את כרטיס ה-ExpressCard.
12. התקן את כיסוי הבטיס.
13. התקן את הכונן האופטי.
14. התקן את כרטיס ה-(SD) Secure Digital.
15. התקן את הסוללה.
16. בצע את הפעולות המפורטות בסעיף לאחר העבודה בתוך גוף המחשב.

הסרת לוח הקלט/פלט

1. בצע את הפעולות המפורטות בסעיף לפני העבודה בתוך גוף המחשב.
2. הסר את הסוללה.
3. הסר את כרטיס ה-*Secure Digital (SD)*.
4. הסר את הכונן האופטי.
5. הסר את כרטיס *Subscriber Identity Module (SIM)*.
6. הסר את כיסוי הבטיס.
7. הסר את כרטיס ה-*ExpressCard*.
8. הסר את הכונן הקשיח.
9. הסר את מסגרת המקלדת.
10. הסר את המקלדת.
11. הסר את כרטיס רשת התקשורת המקומית האלחוטית (*WLAN*).
12. הסר את כרטיס רשת התקשורת המרחבית האלחוטית (*WWAN*).
13. הסר את סוללת המטבע.
14. הסר את לוח המדיה.
15. הסר את מכלול משענת כף היד.
16. הסר את כיסויי צירי הצג.
17. הסר את מכלול הצג.
18. הסר את הבורג שמהדק את לוח הקלט/פלט אל המחשב.



19. הסר את לוח הקלט/פלט מהמחשב.



התקנת לוח הקלט/פלט

1. החזר את לוח הקלט/פלט למקומו בתוך המחשב.
2. חזק את הבורג שמהדק את לוח הקלט/פלט למחשב.
3. התקן את מכלול הצג.
4. התקן את כיווי צירי הצג.
5. התקן את מכלול משענת כף היד.
6. התקן את המקלדת.
7. התקן את מסגרת המקלדת.
8. התקן את הכונן הקשיח.
9. התקן את כרטיס ה-ExpressCard.
10. התקן את כיווי הבסיס.
11. התקן את הכונן האופטי.
12. התקן את כרטיס ה-(SD) Secure Digital.
13. התקן את הסוללה.
14. בצע את הפעולות המפורטות בסעיף לאחר העבודה בתוך גוף המחשב.

הסרת הרמקולים

1. בצע את הפעולות המפורטות בסעיף לפני העבודה בתוך גוף המחשב.
2. הסר את הסוללה.
3. הסר את כיסוי הבסיס.
4. הסר את כרטיס ה-*Secure Digital (SD)*.
5. הסר את הכונן האופטי.
6. הסר את כרטיס ה-*Subscriber Identity Module (SIM)*.
7. הסר את כרטיס ה-*ExpressCard*.
8. הסר את הכונן הקשיח.
9. הסר את מסגרת המקלדת.
10. הסר את המקלדת.
11. הסר את כרטיס רשת התקשורת המקומית האלחוטית (*WLAN*).
12. הסר את כרטיס רשת התקשורת המרוחבת האלחוטית (*WWAN*).
13. הסר את סוללת המטבע.
14. הסר את לוח המדיה.
15. הסר את מכלול משענת כף היד.
16. הסר את כיסויי צירי הצג.
17. הסר את מכלול הצג.
18. הסר את לוח המערכת.
19. הסר את כבל הרמקול מתעלת הניתוב.



20. הסר את הברגים שמהדקים את הרמקולים למחשב.



21. הסר את הרמקולים מהמחשב.

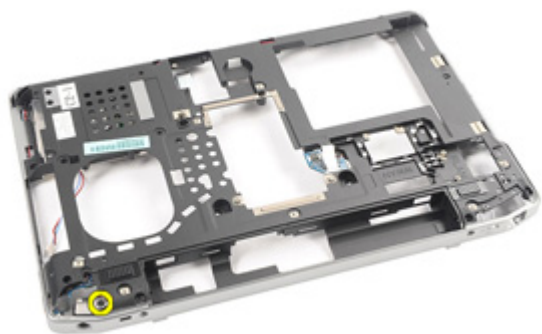


התקנת הרמקולים

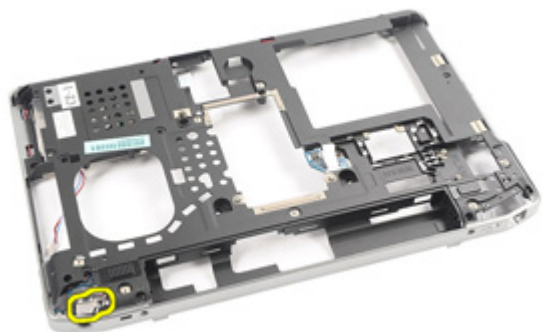
1. החזר את הרמקולים למקומם המקורי במחשב.
2. חזק את הברגים שמהדקים את הרמקולים למחשב.
3. נחב וחבר את כבל הרמקול.
4. התקן את לוח המערכת.
5. התקן את מכלול הצג.
6. התקן את כיסויי צירי הצג.
7. התקן את מכלול משענת כף היד.
8. התקן את סוללת המטבע.
9. התקן את כרטיס רשת התקשורת המקומית האלחוטית (WLAN).
10. התקן את כרטיס רשת התקשורת המרחבית האלחוטית (WWAN).
11. התקן את המקלדת.
12. התקן את מסגרת המקלדת.
13. התקן את הכונן הקשיח.
14. התקן את כרטיס ה-ExpressCard.
15. התקן את לוח המדיה.
16. התקן את כרטיס ה-SIM Subscriber Identity Module.
17. התקן את הכונן האופטי.
18. התקן את כרטיס ה-SD Secure Digital.
19. התקן את כיסוי הבסיס.
20. התקן את הסוללה.
21. בצע את הפעולות המפורטות בסעיף לאחר העבודה בתוך גוף המחשב.

הסרת יציאת ה-DC-In

1. בצע את הפעולות המפורטות בסעיף לפני העבודה בתוך גוף המחשב.
2. הסר את הסוללה.
3. הסר את כרטיס ה-*Secure Digital (SD)*.
4. הסר את הכונן האופטי.
5. הסר את כרטיס *Subscriber Identity Module (SIM)*.
6. הסר את כיסוי הבטיס.
7. הסר את כרטיס ה-*ExpressCard*.
8. הסר את הכונן הקשיח.
9. הסר את מסגרת המקלדת.
10. הסר את המקלדת.
11. הסר את כרטיס רשת התקשורת המקומית האלחוטית (*WLAN*).
12. הסר את כרטיס רשת התקשורת המרוחבת האלחוטית (*WWAN*).
13. הסר את סוללת המטבע.
14. הסר את לוח המדיה.
15. הסר את מכלול משענת כף היד.
16. הסר את כיסויי צידי הצג.
17. הסר את מכלול הצג.
18. הסר את לוח המערכת.
19. הסר את הבורג שמהדק את תושבת ה-DC-In למערכת.



20. הסר את תושבת ה-DC-in מהמערכת.



21. הסר את יציאת ה-DC-in מהמערכת.

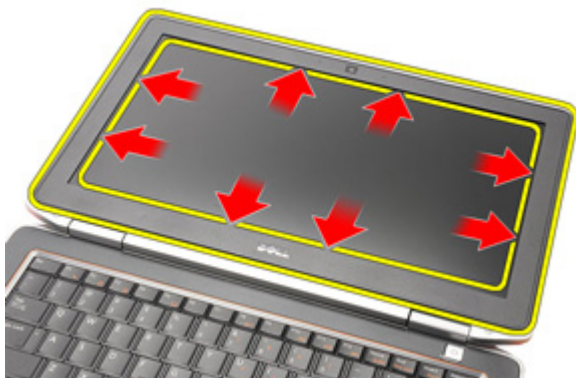


התקנת יציאת ה-DC-in

1. החזר את יציאת ה-DC-In למקומה המקורי במחשב.
2. החזר את תושבת יציאת ה-DC-In למקומה המקורי במחשב.
3. חזק את הבורג כדי להדק את תושבת ה-DC-In למקומה במחשב.
4. התקן את לוח המערכת.
5. התקן את מכלול הצג.
6. התקן את כיווי צירי הצג.
7. התקן את מכלול משענת כף היד.
8. התקן את לוח המדיה.
9. התקן את כרטיס רשת התקשורת המקומית האלחוטית (WLAN).
10. התקן את כרטיס רשת התקשורת המרחבית האלחוטית (WWAN).
11. התקן את סוללת המטבע.
12. התקן את המקלדת.
13. התקן את מסגרת המקלדת.
14. התקן את הכונן הקשיח.
15. התקן את כרטיס ה-ExpressCard.
16. התקן את כיווי הבסיס.
17. התקן את כרטיס ה-SIM Subscriber Identity Module (SIM).
18. התקן את הכונן האופטי.
19. התקן את כרטיס ה-SD Secure Digital (SD).
20. התקן את הסוללה.
21. בצע את הפעולות המפורטות בסעיף לאחר העבודה בתוך גוף המחשב.

הסרת מסגרת הצג

1. בצע את הפעולות המפורטות בסעיף לפני העבודה בתוך גוף המחשב.
2. הסר את הסוללה.
3. שחרר את המסגרת, החל מצדה התחתון, מהחלק הפנימי של מכלול הצג.



4. הסר את המסגרת ממכלול הצג.



התקנת מסגרת הצג

1. הנח את מסגרת הצג על מכלול הצג.
2. התקדם לאורך השוליים העליונים והתחתונים של מסגרת הצג.
3. לחץ על השוליים השמאליים והימניים של מסגרת הצג.
4. התקן את הסוללה.
5. בצע את הפעולות המפורטות בסעיף *לאחר העבודה בתוך גוף המחשב*.

הסרת לוח הצג

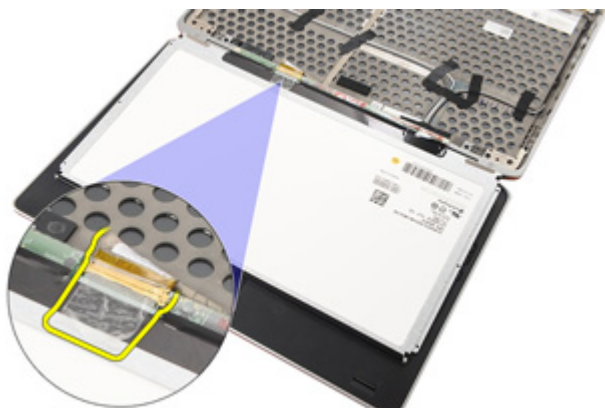
1. בצע את הפעולות המפורטות בסעיף לפני העבודה בתוך גוף המחשב.
2. הסר את הסוללה.
3. הסר את מסגרת הצג.
4. הסר את הברגים המהדקים את לוח הצג למכלול הצג.



5. הפוך את לוח הצג.



6. נתק את כבל ה-LVDS (איתות דיפרנציאל במתח נמוך) מלוח הצג.



7. הסר את לוח הצג ממכלול הצג.

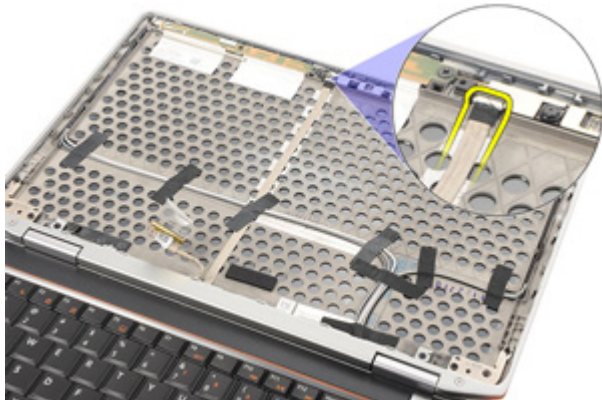


התקנת לוח הצג

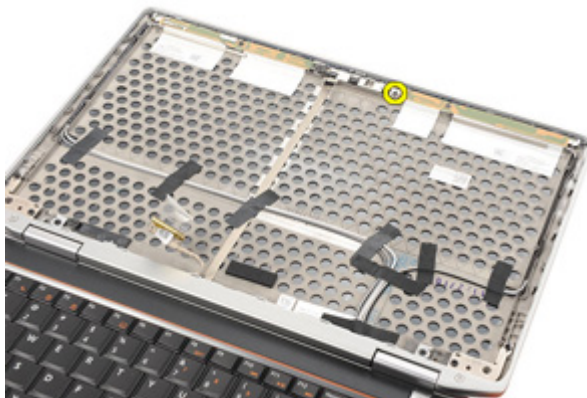
1. יישר את לוח הצג במקומו המקורי במכלול הצג.
2. חבר את כבל ה-LVDS (איתות דיפרנציאל במתח נמוך) ללוח הצג.
3. חזק את הברגים כדי להדק את לוח הצג למכלול הצג.
4. התקן את מסגרת הצג.
5. התקן את הסוללה.
6. בצע את הפעולות המפורטות בסעיף לאחר העבודה בתוך גוף המחשב.

הסרת המצלמה

1. בצע את הפעולות המפורטות בסעיף לפני העבודה בתוך גוף המחשב.
2. הסר את הסוללה.
3. הסר את מסגרת הצג.
4. הסר את לוח הצג.
5. נתק את הכבל ממודול המצלמה.



6. הסר את הבורג שמהדק את המצלמה והמיקרופון אל לוח הצג.



7. הסר את המצלמה ממכלול הצג.



התקנת המצלמה

1. הנח את מודול המצלמה במקומו המקורי במכלול הצג.
2. חזק את הבורג כדי להדק את המצלמה אל מכלול הצג.
3. חבר את כבל המצלמה אל המצלמה.
4. התקן את לוח הצג.
5. התקן את מסגרת הצג.
6. התקן את הסוללה.
7. בצע את הפעולות המפורטות בסעיף לאחר העבודה בתוך גוף המחשב.

מפרט טכני

הערה: 

ההצעות עשויות להשתנות מאזור לאזור. המפרט הבא נועד רק עבור הנדרש לפי החוק למשלוח עם המחשב. לקבלת מידע נוסף בנוגע לתצורת המחשב, לחץ על **Help and Support** → **Start** (עזרה ותמיכה) ולאחר מכן בחר באפשרות להציג מידע אודות המחשב שברשותך.

מידע מערכת	
ערכת שבבים	Intel Mobile QM67 Express
רוחב אפיק DRAM	64 סיביות
Flash EPROM	SPI 32 Mbits
ערוץ PCIe Gen1	100 MHz
מעבד	
סוגים	<ul style="list-style-type: none"> Intel Core סדרת i3 Intel Core סדרת i5 עם טכנולוגיית Turbo Boost 2.0 Intel Core סדרת i7 עם טכנולוגיית Turbo Boost 2.0
מטמון L2	עד 6 MB
תדר אפיק חיצוני	1333 MHz
זיכרון	
מחבר זיכרון	שני חריצי SODIMM
קיבולת זיכרון	1 GB, 2 GB או 4 GB
סוג זיכרון	DDR3 SDRAM (1333 MHz)
זיכרון מינימלי	2 GB
זיכרון מרבי	8 GB

שמע	
שוג	שמע בארבעה ערוצים באיכות גבוהה
בקר	IDT 92HD90
המרת סטריאו	24 סיביות (אנלוגי לדיגיטלי ודיגיטלי לאנלוגי)
ממשק:	
פנימי	שמע באיכות גבוהה
חיצוני	מחבר כניסת מיקרופון/אוזניות סטריאו/רמקולים חיצוניים סטריאופוניים
רמקולים	שניים
מגבר רמקול פנימי	0.5 W (טיפוסי) לכל ערוץ
בקרי עוצמת קול	מקשי פונקציות במקלדת, תפריטי תוכניות
וידאו	
שוג	משולב בלוח המערכת
בקר	גרפיקת Intel HD
תקשורת	
מתאם רשת	.10/100/1000 Mbps Ethernet LAN
אלחוט	רשת תקשורת מקומית אלחוטית (WLAN) ורשת תקשורת אזורית אלחוטית (WWAN)
יציאות ומחברים	
שמע	מחבר אחד למיקרופון/אוזניות סטריאו/רמקולים
וידאו	<ul style="list-style-type: none"> מחבר VGA אחד של 15 פינים מחבר של 19 פינים אחד מסוג מיני HDMI
מתאם רשת	מחבר RJ-45 אחד
USB	מחבר אחד תואם USB 2.0 של 4 פינים ומחבר אחד תואם eSATA/USB 2.0
קורא כרטיסי זיכרון	קורא כרטיסי זיכרון 5 ב-1

כרטיס חכם ללא מגעים	
848-ר 424 kbps ,212 kbps ,106 kbps — ISO14443A 424 kbps , 212 kbps,106 kbps — ISO14443B kbps ISO15693 HID iClass FIPS201 NXP 848 kbps-ר Desfire	כרטיסים חכמים/טכנולוגיות נתמכים
תצוגה	
מסך דיודה פולטת אור לבן (WLED)	סוג
13.3 אינץ' באיכות גבוהה (HD)	גודל
293.42 מ"מ x 164.97 מ"מ	אזור פעיל (X/Y)
	מידות:
189.00 מ"מ (7.44 אינץ')	גובה
314.00 מ"מ (12.36 אינץ')	רוחב
337.82 מ"מ (13.30 אינץ')	אלכסון
1366 x 768 פיקסלים עם 263 אלף צבעים	רזולוציה מרבית
200 nits	בהירות מרבית
0° (סגור) עד 135°	זווית הפעלה
60 Hz	קצב רענון
	זווית תצוגה מינימליות:
+/- 40°	אופקית
-30°/+10°	אנכית
0.2148 מ"מ	רוחב פיקסל
מקלדת	
ארה"ב: 86 מקשים, בריטניה: 87 מקשים, ברזיל: 87 מקשים ויפן: 90 מקשים	מספר מקשים
QWERTY/AZERTY/Kanji	פריסה
משטח מגע	
	שטח פעיל:

משטח מגע	
ציר X	80.00 מ"מ
ציר Y	40.70 מ"מ
סוללה	
סוג	<ul style="list-style-type: none"> סוללת ליתיום-יון של 3 תאים (30Wh) עם ExpressCharge סוללת ליתיום-יון של 6 תאים (60Wh) עם ExpressCharge סוללת ליתיום-יון של 6 תאים (58Wh)
מידות:	
3 תאים	
עומק	29.97 מ"מ (1.18 אינץ')
גובה	19.80 מ"מ (0.78 אינץ')
רוחב	208.00 מ"מ (8.19 אינץ')
6 תאים	
עומק	54.10 מ"מ (2.13 אינץ')
גובה	20.85 מ"מ (0.82 אינץ')
רוחב	214.00 מ"מ (8.43 אינץ')
משקל:	
3 תאים	177.00 ג' (0.39 ליברות)
6 תאים	349.00 ג' (0.77 ליברות)
משך טעינה כאשר המחשב כבוי:	
3 תאים ו-6 תאים (60Wh)	1 שעה בקירוב ל-80% מקיבולת הטעינה ו-2 שעות בקירוב ל-100% מקיבולת הטעינה
מתח	11.10 VDC
טווח טמפרטורות:	
הפעלה	0 °C עד 35 °C (32 °F עד 95 °F)
לא בהפעלה	-40 °C עד 65 °C (-40 °F עד 149 °F)

סוללה	
סוללת מטבע	סוללת מטבע ליתיום CR2032 של 3 V
מתאם זרם חילופין	
סוג	90 W-ו-65 W
מתח כניסה	100 VAC עד 240 VAC
זרם כניסה (מרבי)	1.50 A/1.60 A/1.70 A
תדר כניסה	50 Hz עד 60 Hz
הספק יציאה	90 W-ו-65 W
זרם יציאה	3.34 A ו-4.62 A (רציף)
מתח יציאה נקוב	19.5 +/- 1.0 VDC
טווח טמפרטורות:	
הפעלה	0 °C עד 40 °C (32 °F עד 104 °F)
לא בהפעלה	40 °C עד 70 °C (-40 °F עד 158 °F)
מידות פיזיות	
גובה	25.40 מ"מ עד 30.10 מ"מ (1.00 אינץ' עד 1.18 אינץ')
רוחב	335.00 מ"מ (13.19 אינץ')
עומק	223.30 מ"מ (8.79 אינץ')
משקל (כולל סוללה של 3 תאים)	1.65 ק"ג (3.64 ליברות)
תנאי סביבה	
טמפרטורה:	
הפעלה	0 °C עד 35 °C (32 °F עד 95 °F)
אחסון	40 °C עד 65 °C (-40 °F עד 149 °F)
לחות יחסית (מקסימום):	
הפעלה	10 % עד 90 % (ללא עיבוי)
אחסון	5 % עד 95 % (ללא עיבוי)
רום (מרבי):	

	תנאי סביבה
15.24 – מ' עד 3048 מ' (50 – רגל עד 10,000 רגל)	הפעלה
15.24 – מ' עד 10,668 מ' (50 – רגל עד 35,000 רגל)	לא בהפעלה
G1 כמוגדר בתקן ISA-71.04-1985	רמת זיהום אוויר

סקירה כללית

System Setup (הגדרת המערכת) מאפשרת לך לבצע את הפעולות הבאות:

- לשנות את מידע התצורה של המערכת לאחר הוספה, שינוי או הסרה של חומרה במחשב.
 - להגדיר או לשנות אפשרות שניתנת לבחירה על-ידי המשתמש, כגון סיסמת המשתמש.
 - לקרוא את כמות הזיכרון הנוכחית או להגדיר את סוג הכונן הקשיח שמוחקן.
- לפני השימוש בהגדרת המערכת, מומלץ לרשום את המידע שבמסך הגדרת המערכת לעיון בעתיד.

התראה:



אם אינך משתמש מומחה, אל תשנה את ההגדרות של תוכנית זו. שינויים מסוימים עלולים לגרום לתקלות בפעולת המחשב.

כניסה להגדרת המערכת

1. הפעל (או הפעל מחדש) את המחשב.
2. כאשר יוצג הלוגו הכחול של DELL, עליך להמתין להופעת ההנחיה F2.
3. כאשר מופיעה ההנחיה F2, הקש מיד <F2>.

הערה:



- ההנחיה F2 מציינת שהמקלדת אותחלה. הנחיה זו עשויה להופיע במהירות רבה, כך שעליך לשים לב להופעתה ולאחר מכן להקיש <F2>. אם תקיש <F2> לפני קבלת ההנחיה, הקשה זו תאבד.
4. אם אתה ממתין זמן רב מדי והלוגו של מערכת ההפעלה מופיע, המשך להמתין עד אשר יופיע שולחן העבודה של Microsoft Windows. לאחר מכן, כבה את המחשב ונסה שוב.

אפשרויות התפריט System Setup (הגדרת המערכת)

הסעיפים הבאים מתארים את אפשרויות התפריט הזמינות בהגדרת המערכת.

General (כללי)

אפשרות	תיאור
System Information (מידע מערכת)	בסעיף זה מוצגת רשימה של תכונות חומרה עיקריות של המחשב.
Memory Information (מידע אודות זיכרון)	

- Processor Information (מידע אודות המעבד)
- Device Information (מידע אודות התקנים)

הצגת מצב הסוללה וסוג מתאם זרם החילופין המחובר למחשב.

Battery Information (מידע אודות סוללות)

אפשרות לשנות את הסדר שבו המחשב מנסה למצוא מערכת הפעלה.

Boot Sequence (רצף אתחול)

- Diskette Drive (כונן תקליטונים)
 - Internal HDD (כונן קשיח פנימי)
 - USB Storage Device (התקן אחסון USB)
 - CD/DVD/CD-RW Drive (כונן CD/DVD/CD-RW)
 - Onboard NIC (כרטיס רשת משולב)
 - Cardbus NIC (כרטיס רשת Cardbus)
- ניתן גם לבחור באפשרות Boot List (רשימת אתחול). האפשרויות הן:

- Legacy (מדור קודם)
- UEFI

אפשרות לשנות את התאריך והשעה.

Date/Time (תאריך/שעה)

System Configuration (תצורת מערכת)

הערה: 

התפריט System Configuration (תצורת המערכת) כולל אפשרויות והגדרות הקשורות להתקני מערכת משולבים. בהתאם למחשב ולהתקנים שהותקנו בו, ייתכן שחלק מהפריטים הרשומים בסעיף זה לא יופיעו.

אפשרות לקבוע את התצורה של בקר רשת מוכלל. האפשרויות הן:

Integrated NIC (כרטיס ממשק רשת משולב)

- Disabled (מושבת)
- Enabled (מופעל)
- Enabled w/PXE (מופעל עם PXE)

הגדרת ברירת מחדל: **Enabled w/PXE** (מופעל עם PXE)

אפשרות לשלוט במנגנון ניהול המערכת. האפשרויות הן:

- Disabled (מושבת)
- Alert Only (התראה בלבד)
- ASF 2.0
- DASH/ASF 2.0

הגדרת ברירת מחדל: **DASH/ASF 2.0**

אפשרות להגדיר את תצורת היציאה המקבילית בתחנת העגינה. האפשרויות הן:

- Disabled (מושבת)
- AT
- PS2
- ECP

הגדרת ברירת מחדל: **AT**

אפשרות לקבוע את התצורה של היציאה הטורית המוכללת. האפשרויות הן:

- Disabled (מושבת)
- COM1
- COM2
- COM3
- COM4

הגדרת ברירת מחדל: **COM1**

אפשרות לקבוע את התצורה של בקר הכונן הקשיח SATA הפנימי. האפשרויות הן:

- Disabled (מושבת)
- ATA
- AHCI
- RAID On (RAID פועל)

הגדרת ברירת מחדל: **RAID On (RAID פועל)**

הערה: 

SATA מוגדר לתמיכה במצב RAID.

אפשרות לשלוט בבקר USB. האפשרויות הן:

System Management (ניהול מערכת)

Parallel Port (יציאה מקבילית)

Serial Port (יציאה טורית)

SATA Operation (פעולה SATA)

USB Controller (בקר USB)

- Enable USB Controller (הפעלת בקר USB)
- Disable USB Mass Storage Dev (השבת התקן USB לאחסון בנפח גדול)
- Disable USB Controller (השבתת בקר USB)

הגדרת ברירת מחדל: **Enable USB Controller**
(הפעל בקר USB)

אפשרות להפעיל את כונני התקליטונים. האפשרויות הן:

- Disabled (מושבת)
- Enabled (מופעל)

הגדרת ברירת מחדל: **Enabled** (מופעל)

אפשרות להפעיל או להשבית את ההתקנים הבאים:

- Internal Modem (מודם פנימי)
- Fixed Bay (הא קבוע)
- eSATA יציאות
- Hard Drive Free Fall Protection (הגנה מפני נפילה חופשית של כונן קשיח)
- External USB Port (יציאת USB חיצונית)
- Microphone (מיקרופון)
- מצלמה

ניתן גם להפעיל או להשבית כרטיס מדיה ו-1394 בפעולה אחת.

הגדרת ברירת מחדל: כל ההתקנים מופעלים.

אפשרות לקבוע את התצורה של תכונת תאורת המקלדת. האפשרויות הן:

- Disabled (מושבת)
- Level is 25% (הרמה היא 25%)
- Level is 50% (הרמה היא 50%)
- Level is 50% (הרמה היא 50%)
- Level is 100% (הרמה היא 100%)

הגדרת ברירת מחדל: **Level is 25%** (הרמה היא 25%)

Diskette Drive (כונן תקליטונים)

Miscellaneous Devices (התקנים שונים)





Keyboard illumination (תאורת מקלדת)

אפשרות	תיאור
Drives (כוננים)	אפשרות לקבוע את התצורה של כונני SATA במערכת. האפשרויות הן: <ul style="list-style-type: none"> • SATA-0 • SATA-1 • SATA-4 • SATA-5 הגדרת ברירת מחדל: כל הכוננים מופעלים.

Video (וידאו)

אפשרות	תיאור
LCD Brightness (בהירות LCD)	אפשרות להגדיר את בהירות התצוגה, בהתאם למקור אספקת החשמל (On Battery באמצעות סוללה) ו-On AC (מחובר לחשמל).

Security (אבטחה)

אפשרות	תיאור
Admin Password (סיסמת מנהל מערכת)	אפשרות להגדיר, לשנות או למחוק את סיסמת מנהל המערכת. <p>הערה:  יש להגדיר את סיסמת מנהל המערכת לפני הגדרת סיסמת המערכת או הכונן הקשיח.</p> <p>הערה:  שינויי סיסמה מוצלחים נכנסים לתוקף באופן מיידי.</p> <p>הערה:  מחיקת סיסמת המנהל מוחקת אוטומטית את סיסמת המערכת ואת סיסמת הכונן הקשיח.</p> <p>הערה:  שינויי סיסמה מוצלחים נכנסים לתוקף באופן מיידי.</p> הגדרת ברירת מחדל: Not set (לא מוגדר)
System Password (סיסמת מערכת)	אפשרות להגדיר, לשנות או למחוק את סיסמת המערכת.

הערה: 

שינויי סיסמה מוצלחים נכנסים לתוקף באופן מיידי.

הגדרת ברירת מחדל: **Not set** (לא מוגדר)

אפשרות להגדיר או לשנות את סיסמת הכונן הקשיח הפנימי של המערכת.

Internal HDD-0 Password (סיסמת כונן קשיח פנימי 0)

הערה: 

שינויי סיסמה מוצלחים נכנסים לתוקף באופן מיידי.

הגדרת ברירת מחדל: **Not set** (לא מוגדר).

אפשרות להפעיל או להשבית את ההרשאה לעקוף את סיסמת המערכת וסיסמת הכונן הקשיח הפנימי, כאשר הן מוגדרות. האפשרויות הן:

Password Bypass (עקיפת סיסמה)

- **Disabled** (מושבת)
- **Reboot bypass** (עקיפת הפעלה מחדש)

הגדרת ברירת מחדל: **Disabled** (מושבת)

אפשרות להפעיל או להשבית הרשאה לסיסמאות המערכת והכונן הקשיח, כאשר סיסמת מנהל מערכת מוגדרת.

Password Change (שינוי סיסמה)

הגדרת ברירת מחדל: האפשרות **Allow Non-Admin Password Changes** (אפשר שינויי סיסמה שאינם של מנהל מערכת) נבחרת.

Strong Password (סיסמה חזקה)

יכולת לאכוף את האפשרות להגדיר תמיד סיסמאות חזקות.

הגדרת ברירת מחדל: האפשרות **Enable Strong Password** (הפעל סיסמה חזקה) אינה נבחרת.

OROM Keyboard Access (גישה למקלדת OROM)

יכולת להגדיר אפשרות להיכנס למסכי **Option ROM Configuration** (הגדרת תצורה של אפשרויות ROM) באמצעות מקשי קיצור במהלך אתחול. האפשרויות הן:

- **Enable** (הפעל)
- **One Time Enable** (הפעל פעם אחת)
- **Disable** (השבט)

הגדרת ברירת מחדל: **Enable** (הפעל)

TPM Security (אבטחת TPM)

אפשרות להפעיל את ה- Trusted Platform Module (TPM) במהלך POST.

הגדרת ברירת מחדל: האפשרות מושבתת.

אפשרות להפעיל או להשבית את תוכנת Computrace האופציונלית. האפשרויות הן:

- Deactivate (בטל הפעלה)
- Disable (השבת)
- Activate (הפעל)

הערה: 

האפשרויות הפעל והשבט, יפעילו או ישביתו את התכונה באופן קבוע ולא ניתן יהיה לבצע כל שינוי נוסף

הגדרת ברירת מחדל: **Deactivate** (בטל הפעלה)

אפשרות להפעיל את מצב Execute Disable של המעבד.

הגדרת ברירת מחדל: האפשרות **Enable CPU XD Support** (הפעל תמיכת CPU XD) נבחרת.

אפשרות לקבוע אם שינויים באפשרויות ההגדרה מותרים כאשר סיסמת מנהל מערכת מוגדרת. אם האפשרות מושבתת, אפשרויות ההגדרה נעולות באמצעות סיסמת מנהל המערכת.

הגדרת ברירת מחדל: האפשרות **Allow Wireless Switch Changes** (אפשר שינויים במתג אלחוטי) אינה נבחרת.

אפשרות לקבוע את האורך המינימלי והמרבית של סיסמת מנהל המערכת וסיסמת המערכת.

אפשרות למנוע ממשתמשים להיכנס להגדרות המערכת כאשר מוגדרת סיסמת מנהל מערכת.

הגדרת ברירת מחדל: האפשרות **Enable Admin Setup Lockout** (הפעל נעילת הגדרות על-ידי מנהל מערכת) אינה נבחרת.

Computrace**CPU XD Support (תמיכת XD במעבד)****Non-Admin Setup Changes (שינויי הגדרה שאינם של מנהל מערכת)****Password Configuration (תצורת סיסמה)****Admin Setup Lockout (נעילת הגדרת מנהל)****Performance (ביצועים)****Multi Core Support (תמיכה בליבות מרובות)**

אפשרות להפעיל או להשבית את התמיכה בליבות מרובות עבור המעבד. האפשרויות הן:

- All (הכל)

אפשרות	תיאור
	<ul style="list-style-type: none"> 1 • 2 •
	הגדרת ברירת מחדל: All (הכל)
Intel SpeedStep	אפשרות להפעיל או להשבית את התכונה Intel SpeedStep.
	הגדרת ברירת מחדל: האפשרות Enable Intel SpeedStep (הפעל את התכונה Intel SpeedStep) נבחרת.
C-States Control (בקרת מצבי C)	אפשרות להפעיל או להשבית את מצבי השינה הנוספים של המעבד.
	הגדרת ברירת המחדל: האפשרויות C3, C states, Enhanced C-states, C6 ו- C7 נבחרות/מופעלות.
Limit CPUID (הגבלת CPUID)	אפשרות להגביל את הערך המרבי שבו תומכת פונקציית CPUID הסטנדרטית של המעבד.
	הגדרת ברירת מחדל: האפשרות Enable CPUID Limit (הפעל הגבלת CPUID) נבחרת.
Intel TurboBoost	אפשרות להפעיל או להשבית את מצב Intel TurboBoost של המעבד.
	הגדרת ברירת מחדל: האפשרות Enable Intel TurboBoost (הפעל את התכונה Intel TurboBoost) נבחרת.
HyperThread Control (בקרת HyperThread)	אפשרות להפעיל או להשבית את התכונה HyperThreading של המעבד.
	הגדרת ברירת מחדל: Enabled (מופעל)
Power Management (ניהול צריכת חשמל)	

אפשרות	תיאור
AC Behavior (התנהגות זרם חילופין)	אפשרות להפעיל או להשבית את ההפעלה האוטומטית של המחשב בעת חיבור מתאם זרם החילופין.
	הגדרת ברירת מחדל: האפשרות Wake on AC (התעוררות בעת חיבור לחשמל) אינה נבחרת.
Auto On Time (שעת הפעלה אוטומטית)	אפשרות לקבוע זמן שבו המחשב יופעל אוטומטית. האפשרויות הן:
	<ul style="list-style-type: none"> • Disabled (מושבת) • Every Day (בכל יום) • Weekdays (בימי השבוע)

הגדרת ברירת מחדל: **Disabled** (מושבת)

אפשרות לאפשר להתקני USB להעיר את המערכת ממצב המתנה.

USB Wake Support (תמיכה בהתעוררות USB)

הגדרת ברירת מחדל: האפשרות **Enable USB Wake Support** (הפעל תמיכה בהתעוררות USB) אינה נבחרת.

הערה: 

תכונה זו פעילה רק בעת חיבור מתאם זרם חילופין. אם מתאם זרם החילופין מנותק כשהמחשב נמצא במצב המתנה, הגדרת המערכת נתנת את החשמל מכל יציאות ה-USB כדי לחסוך באנרגיית סוללה.

Wireless Radio Control (בקרת רדיו אלחוטי)

אפשרות להפעיל או להשבית את תכונת המעבר האוטומטי בין רשתות קוויות או אלחוטיות ללא תלות בחיבור הפיזי.

הגדרת ברירת מחדל: האפשרויות **Control WLAN radio** (בקרת רדיו WLAN) ו-**Control WWAN radio** (בקרת רדיו WWAN) נבחרות.

Wake on LAN/WLAN (התעוררות מ-LAN/WLAN)

אפשרות להפעיל או להשבית את התכונה המפעילה את המחשב ממצב כבוי כשהיא מופעלת על-ידי אות LAN או אות WLAN או שניהם.

הגדרת ברירת מחדל: **Disabled** (מושבת)

ExpressCharge

אפשרות להפעיל או להשבית את התכונה ExpressCharge. האפשרויות הן:

- Standard (סטנדרטי)
- ExpressCharge

הגדרת ברירת מחדל: **ExpressCharge**

POST Behavior (התנהגות POST)

אפשרות להפעיל או להשבית את הודעות האזהרה של הגדרת המערכת (BIOS), בעת שימוש בספקי כוח מסוימים.

Adapter Warnings (אזהרות מתאם)

הגדרת ברירת מחדל: האפשרות **Enable Adapter Warnings** (הפעל אזהרות ספק כוח) נבחרת.

Keypad (Embedded) (מקשי ספרות משולבים)

אפשרות לבחור אחת משתי שיטות לאפשר לוח מקשי הספרות שמוטבע במקלדת הפנימית.

Fn Key Only: הגדרת ברירת מחדל:

אפשרות להגדיר כיצד המערכת תטפל בקלט מהעכבר וממשטח המגע. האפשרויות הן:

- Serial Mouse (עכבר טורי)
- PS2 Mouse (עכבר PS2)
- Touchpad/PS-2 Mouse (משטח מגע/עכבר PS-2)

Touchpad/PS-2 Mouse: הגדרת ברירת מחדל: (משטח מגע/עכבר PS-2).

אפשרות להפעיל את Numlock בעת אתחול המחשב.
הגדרת ברירת מחדל: האפשרות **Enable Numlock** (הפעל Numlock) נבחרת.

אפשרות להפעיל או להשבית הדמיית USB מדור קודם.

הגדרת ברירת מחדל: האפשרות **Enable Legacy USB Emulation** (הפעל הדמיית USB מדור קודם) נבחרת.

אפשרות להגדיר את אפשרות השימוש במקש <Scroll Lock> להדמיית תכונת המקש <Fn>.

הגדרת ברירת מחדל: האפשרות **Enable Fn Key Emulation** (הפעל הדמיית מקש Fn) נבחרת.

אפשרות להפעיל תצוגת הודעה על המסך המציינת את רצף ההקשות לגישה לתפריט אפשרויות הגדרת המערכת.

הגדרת ברירת מחדל: האפשרות **Enable F12 Boot Option Menu** (הפעל תפריט אפשרויות אתחול F12) נבחרת.

אפשרות להגדיר את אפשרות האצת תהליך האתחול. האפשרויות הן:

- Minimal (מינימלי)
- Thorough (מלא)
- Auto (אוטומטי)

הגדרת ברירת מחדל: **Thorough** (מלא)

Mouse/Touchpad (עכבר/משטח מגע)**Numlock Enable** (הפעל Numlock)**USB Emulation** (הדמיית USB)**Fn Key Emulation** (הדמיית מקש Fn)**POST Hotkeys** (מקשי קיצור של POST)**Fastboot** (אתחול מהיר)

Virtualization Support (תמיכה בוירטואליזציה)

אפשרות	תיאור
Virtualization (וירטואליזציה)	אפשרות להפעיל או להשבית את טכנולוגיית הוירטואליזציה של Intel. Enable Intel Virtualization Technology (הפעל את טכנולוגיית הוירטואליזציה של Intel) נבחרת.
VT for Direct I/O (וירטואליזציה עבור קלט/פלט ישיר)	אפשרות להפעיל או להשבית את טכנולוגיית הוירטואליזציה עבור קלט/פלט ישיר. Enable VT for Direct I/O (הפעל טכנולוגיית וירטואליזציה עבור קלט/פלט ישיר) נבחרת.

Wireless (אלחוט)

אפשרות	תיאור
Wireless Switch (מתג אלחוט)	אפשרות להגדיר את ההתקנים האלחוטיים שניתן לשלוט בהם באמצעות מתג האלחוט. האפשרויות הן: <ul style="list-style-type: none">• WWAN• WLAB• Bluetooth
Wireless Device Enable (הפעל התקנים אלחוטיים)	הגדרת ברירת מחדל: כל האפשרויות נבחרות. אפשרות להפעיל או להשבית את ההתקנים האלחוטיים הגדרת ברירת מחדל: כל האפשרויות נבחרות.


Maintenance (תחזוקה)


אפשרות	תיאור
Service Tag (תג שירות)	מציג את תג השירות של המחשב.
Asset Tag (תג נכס)	הצגת תג הנכס.
SERR Messages (הודעות SERR)	אפשרות ליצור תג נכס של המערכת.
System Logs (יומני מערכת)	


אפשרות	תיאור
BIOS Events (אירועי BIOS)	אפשרות להציג ולנקות את אירועי ה-POST של הגדרת המערכת (BIOS).


אפשרות להציג ולנקות את אירועי DellDiag.	DellDiag Events (אירועי DellDiag)
אפשרות להציג ולנקות את האירועים התרמיים.	Thermal Events (אירועים תרמיים)
אפשרות להציג ולנקות את אירועי אספקת החשמל.	Power Events (אירועי אספקת חשמל)
אפשרות להציג ולנקות את אירועי ה-BIOS Progress.	BIOS Progress Events (אירועי התקדמות BIOS)

נוריות מצב התקנים

 מאירה בעת הפעלת המחשב ומהבהבת כשהמחשב נמצא במצב ניהול צריכת חשמל.

 מאירה כשהמחשב קורא או כותב נתונים.

 מאירה או מהבהבת כדי לציין את מצב הטעינה של הסוללה.

 מאירה כשעבודה ברשת אלחוטית מופעלת.







נוריות מצב סוללה

אם המחשב מחובר לשקע חשמל, נורית הסוללה פועלת באופן הבא:

- **הבהוב לסירוגין של נורית כתומה ונורית כחולה** — למחשב הנייד מחובר מתאם זרם חילופין שאינו מאושר או אינו נתמך, שאינו מתוצרת Dell.
- **הבהוב לסירוגין של נורית כתומה עם נורית כחולה קבועה** — כשל סוללה זמני כאשר מתאם זרם חילופין מחובר.
- **נורית כתומה מהבהבת כל הזמן** — כשל סוללה קריטי כאשר מתאם זרם חילופין מחובר.
- **נורית כבויה** — הסוללה במצב טעינה מלא כאשר מתאם זרם חילופין מחובר.
- **נורית לבנה מאירה** — הסוללה במצב טעינה כאשר מתאם זרם חילופין מחובר.

קודי שגיאה של נוריות

הטבלה הבאה מציגה את קודי הנוריות שעשויים להופיע כאשר המחשב אינו מצליח להשלים בדיקה עצמית בעת הפעלה.

מראה	תיאור	השלב הבא
  	קבועה קבועה	החלף את לוח המערכת.
  	קבועה מהבהבת	1. חבר מחדש את הזיכרון.

השלב הבא	תיאור	מראה
2. אם מותקנים שני מודולים, הסר אחד מהם ובדוק אותו. נסה לבדוק את המודול השני באותו חריץ. בדוק את החריץ השני בעזרת שני המודולים.		
3. החלף את הזיכרון.		
4. החלף את לוח המערכת.		
	החלף את לוח המערכת.	מהבהב מהבהב מהבהב ת ת ת
	החלף את לוח המערכת.	מהבהב מהבהב קבועה ת ת
1. חבר מחדש את כבל המקלדת.	שגיאת מקלדת	מהבהב כבויה
2. החלף את המקלדת.		מהבהב ת
	נתק את התקן ה-USB (אם ישנו)	מהבהב כבויה
1. התקן מודולי זיכרון נתמכים.	אינ מודולי	מהבהב מהבהב
2. אם הזיכרון כבר נמצא, הכנס שוב את המודולים בזה אחר זה לכל חריץ.	SODIMM מותקנים	מהבהב ת
3. נסה להשתמש בזיכרון שידוע כתקין ממחשב אחר או החלף את הזיכרון.		
4. החלף את לוח המערכת.		
1. חבר מחדש את כבל הצג.	שגיאת לוח צג	מהבהב קבועה
2. החלף את לוח הצג.		מהבהב ת
3. החלף את כרטיס המסך/לוח המערכת.		
1. חבר מחדש את המודם.	שגיאת מודם	מהבהב כבויה
2. החלף את המודם.		מהבהב ת
3. החלף את לוח המערכת.		

פנייה אל Dell


 הערה:

אם אין ברשותך חיבור אינטרנט פעיל, באפשרותך למצוא מידע ליצירת קשר בחשבונית הרכישה, תעודת המשלוח, החשבון או קטלוג המוצרים של Dell.

חברת Dell מציעה מספר אפשרויות לתמיכה, בטלפון או דרך האינטרנט. הזמינות משתנה בהתאם למדינה ולשירות, וייתכן כי חלק מהשירותים לא יהיה זמינים באזורך. כדי ליצור קשר עם Dell בנושאי מכירות, תמיכה טכנית או שירות לקוחות:

1. בקר באתר **support.dell.com**.
2. בחר קטגוריית תמיכה.
3. אם אינך לקוח בארה"ב, בחר את קוד המדינה שלך בחלקו התחתון של הדף או בחר **All** (הכל) כדי להציג אפשרויות נוספות.
4. בחר בקישור המתאים לשירות או לתמיכה הנחוצים.